

PIANO DI SICUREZZA E DI COORDINAMENTO D.Lgs. 9 Aprile 2008, n°81

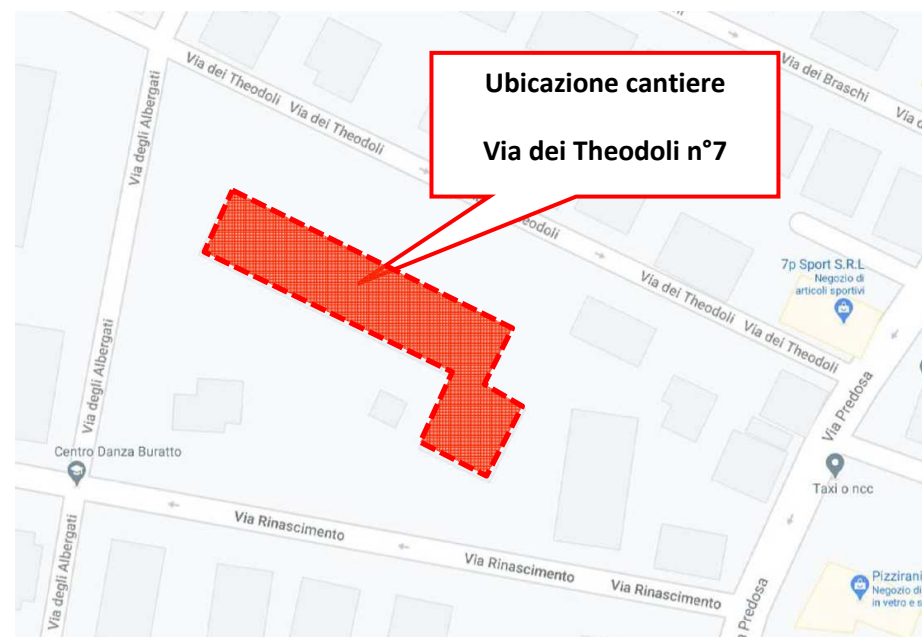
# ALLEGATO 3

## PLANIMETRIE LAYOUT DI CANTIERE

**CANTIERE: COMUNE DI ZOLA PREDOSA**  
**Via dei Theodoli n°7, Zola Predosa (BO)**  
**OPERE DI MANUTENZIONE STRAORDINARIA**

00	04/12/2020	PRIMA EMISSIONE	CSP/CSE	Claudio Dall'Olio
REV	DATA	DESCRIZIONE REVISIONE	REDAZIONE	Firma

il tecnico: Geom. CLAUDIO DALL'OLIO



**CANTIERE – via dei Theodoli n°7**

**INDICAZIONI STRADALI**

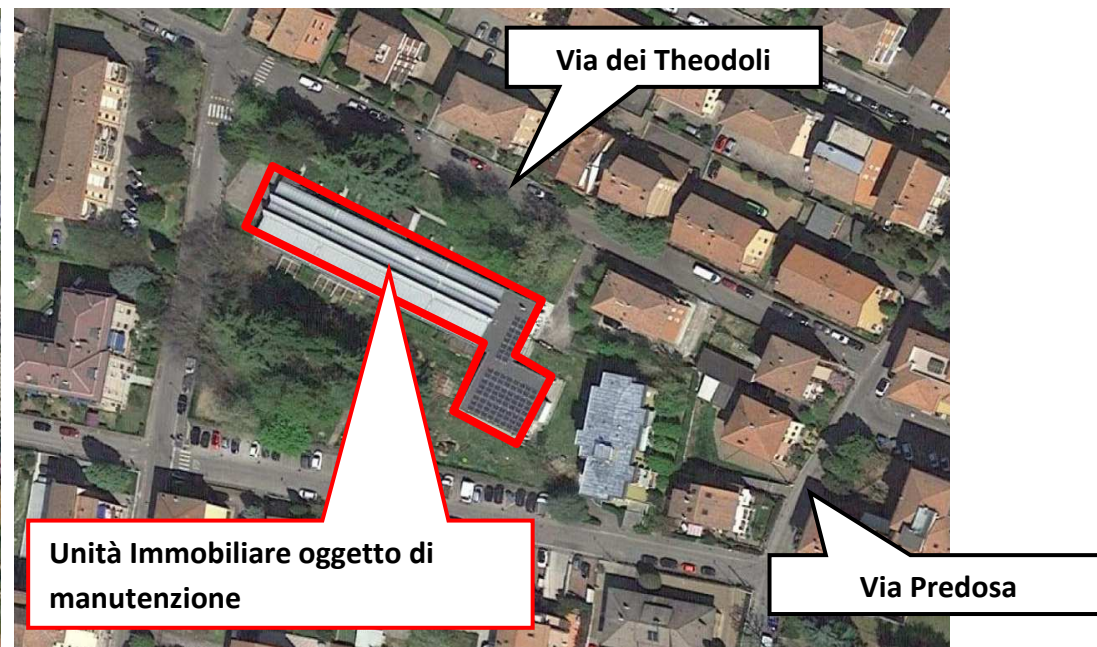
**CANTIERE – via dei Theodoli n°7**

**CONTESTO IN CUI E' INSEDIATO IL CANTIERE**

**CANTIERE: Zola Predosa (BO), via dei Theodoli n°7**

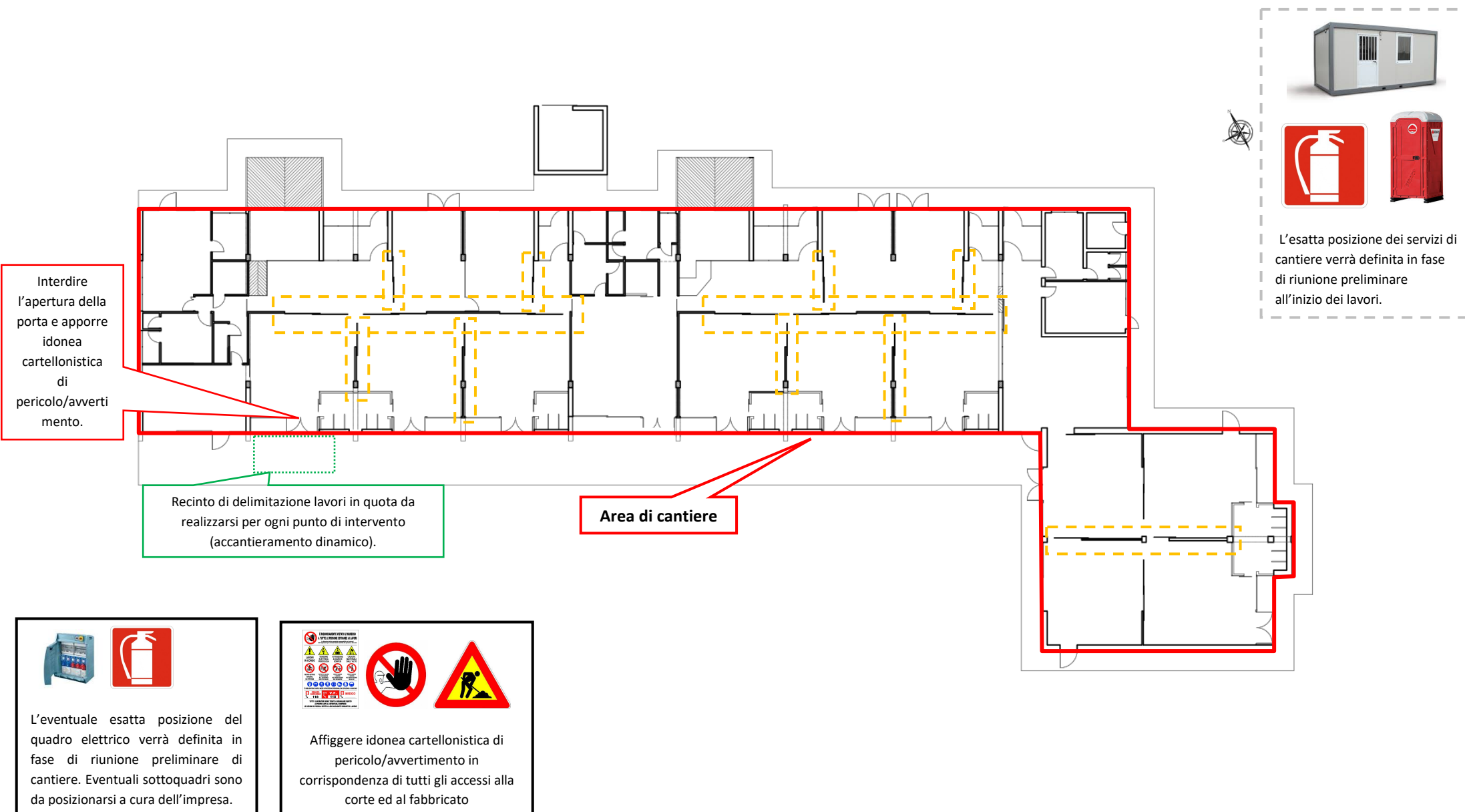


**INQUADRAMENTO SITO**



**VISTA GENERALE**

**CANTIERE: Zola Predosa (BO), via dei Theodoli n°7**





ATTENZIONE:

In corrispondenza di ogni punto di lavoro in quota sarà necessario interdire eventuale accesso pedonale presente al piano terreno. Sarà onere dell'impresa affidataria organizzare/sfalsare le lavorazioni in modo che **NESSUNO LAVORI SULLA TESTA DI QUALCUN'ALTRO**.



ATTENZIONE:

**E' ASSOLUTAMENTE VIETATO L'ACCESSO AI COPERTI DEL FABBRICATO**

ATTENZIONE:

Tutti i lavori in quota dovranno essere eseguiti operando da idoneo trabattello. Sarà imperativo segregare le aree a terra a mezzo di recinzioni modulari su basi in cls. Con buon franco di sicurezza.

